

感謝大家願意打開這個檔案，您已邁向成功的一大步

麻煩你按照下列的步驟測試，您就能海闊天空了，請學生幫忙也可以喔！

步驟一：

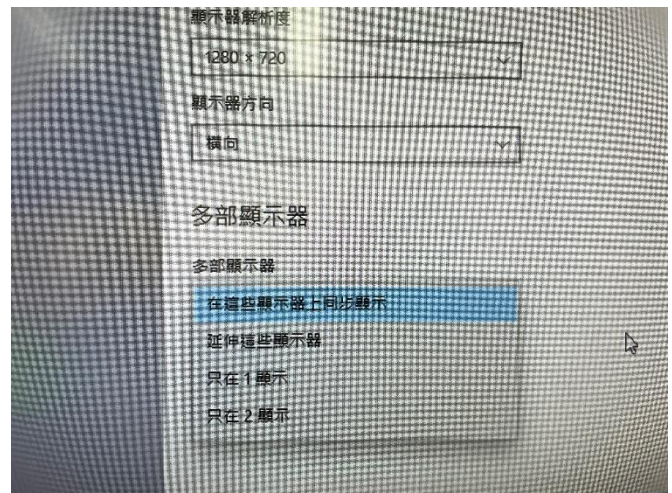
請檢查控制器(如果教室沒有這台機器的話，恭喜你，請跳到步驟二)

- 1、請開 on 系統電源。
- 2、請開 on 大畫面(電視)電源。
- 3、再點內置電腦。



步驟二：

- 1、請在電腦桌面空白處按下滑鼠右鍵，選擇顯示設定
- 2、畫面拉到最下方，在多部顯示器下選擇：在這些顯示器上同步顯示



步驟三：

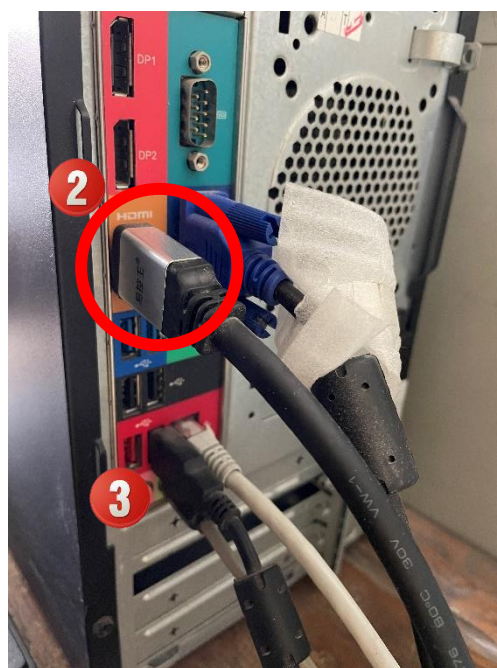
如果再不行，請檢查電腦後面線路

學校智慧教室電腦有 2 種狀況：

1、有轉接頭的：這種是 DPI 轉 hdmi 接頭，可直接用手指壓住拔出再插回即可，或是拔開 hdmi 線再插回去試試。

2、無轉接頭的：直接拔 hdmi 線再插回去即可，但這個頭要保護好，因為容易折斷。

3、下方這條 usb 線的功用是讓電視可以觸控，如果觸控有問題就先把這條 usb 線拔起來再插回去即可。



步驟四：

如果測試了這些步驟都不行的話，當然就是找我囉！找我囉！找我囉！

另外提醒大家，盡量用遙控器打開電視，以免電視機的電源鈕被按壞，切記！

